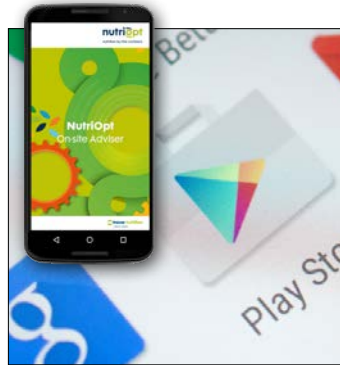


## Gebruiksaanwijzing NutriOpt On-site Adviser

# NutriOpt On-Site Adviser In 10 eenvoudige stappen een analyse!



1. Laad batterij op



2. Download de NutriOpt app



3. Koppel de scanner en smartphone via Bluetooth



4. Kalibreer de scanner



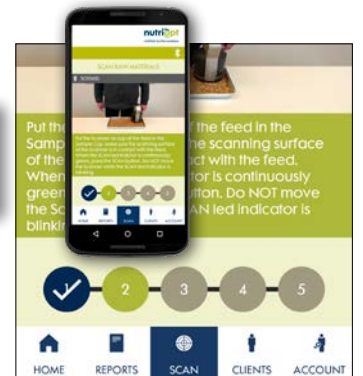
5. Vul een bakje met voer



6. Druk op 'Scan'



7. Wacht totdat de scan klaar is



8. Volg de scan-instructies in de app



9. Contoleer de voerwaarden



10. Pas uw voermanagement aan

Vraag nu uw gratis demo aan  
via Johan Kroon:  
[Johan.Kroon@trouwnutrition.com](mailto:Johan.Kroon@trouwnutrition.com)